



# IL RAPPORTO SULL'USO DEGLI ANTIBIOTICI IN ITALIA NEL 2019: RISULTATI PRINCIPALI

Filomena Fortinguerra  
29/12/2020

- Monitoraggio indicatori del PNCAR (periodo 2016-2019)
- Confronto europeo dati di consumo
- Uso antibiotici durante l'epidemia COVID-19
- Analisi azioni regionali per l'uso appropriato degli antibiotici
- Schede indicatori con metodi di calcolo e rationale



# AGENDA

---

- Inquadramento generale
- Uso di antibiotici in regime di assistenza convenzionata
- Uso di antibiotici in sottogruppi di popolazione (pediatria e fluorochinoloni in donne 20-59 anni e anziani  $\geq 75$  anni)
- Uso di antibiotici in regime di assistenza ospedaliera

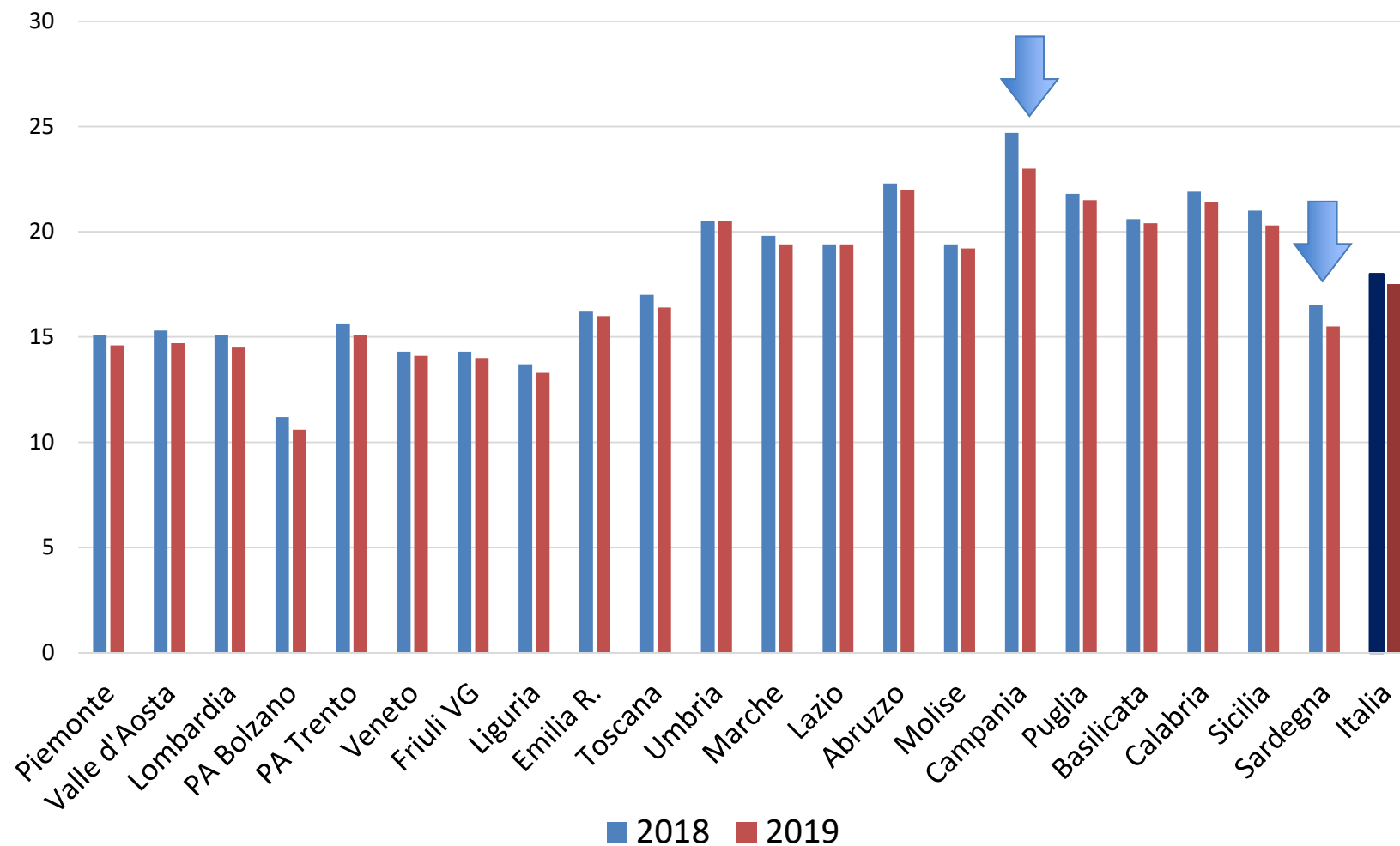


## ANTIBIOTICI PER USO SISTEMICO (J01)

SSN	2019	$\Delta\%$ 19-18	% su totale SSN*
Consumo (DDD/1000 ab die)	17,5	-2,9	1,5
<i>convenzionata</i>	15,6	-3,0	
<i>ospedaliera</i>	1,9	0,0	
Spesa pro capite	13,9	-2,7	3,6
Spesa totale ( <i>in milioni</i> )	839,2		

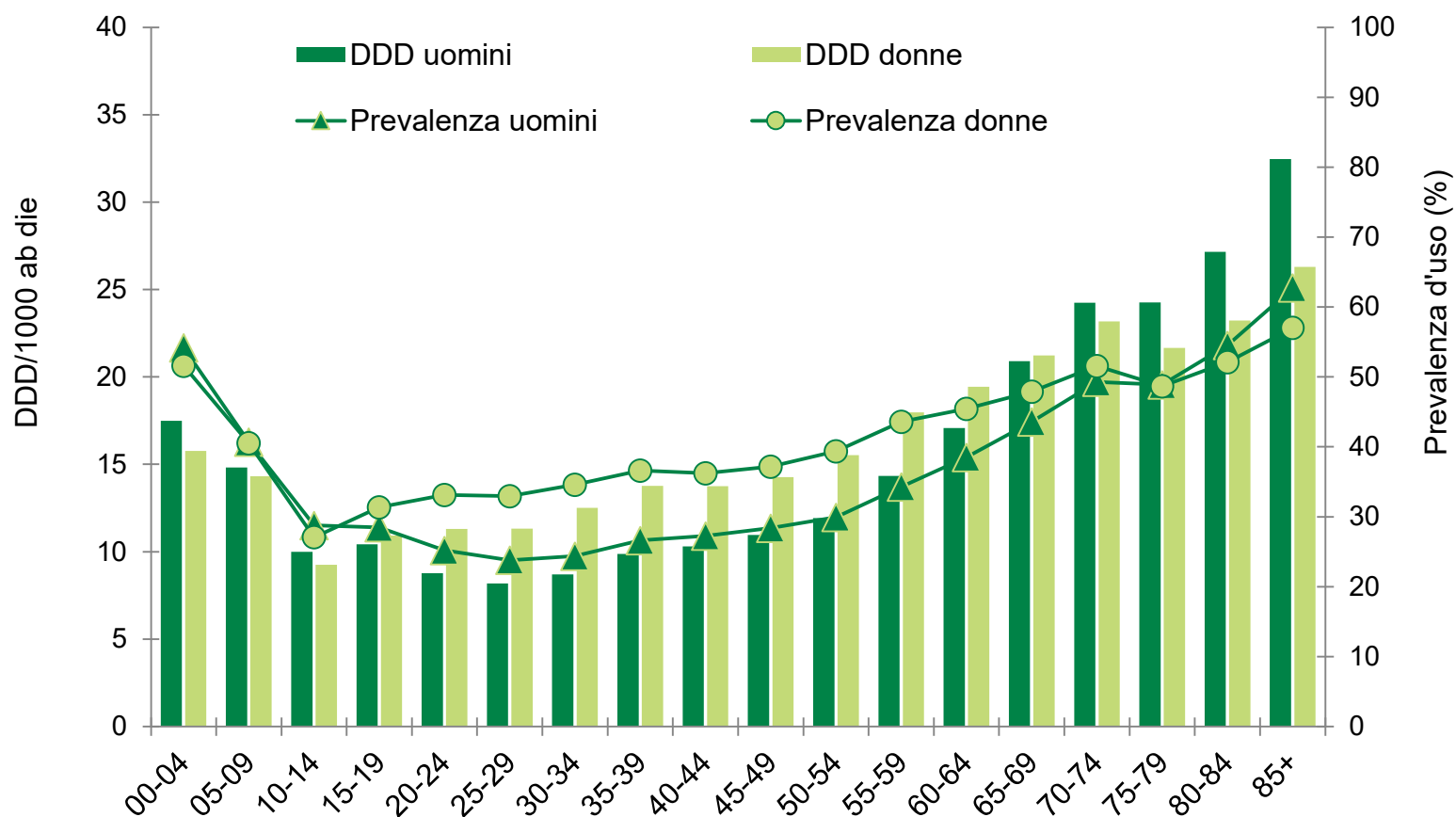
\* Rapporto OsMed 2019

## CONSUMI (DDD/1000 ab *die*) SSN: VARIABILITA' REGIONALE

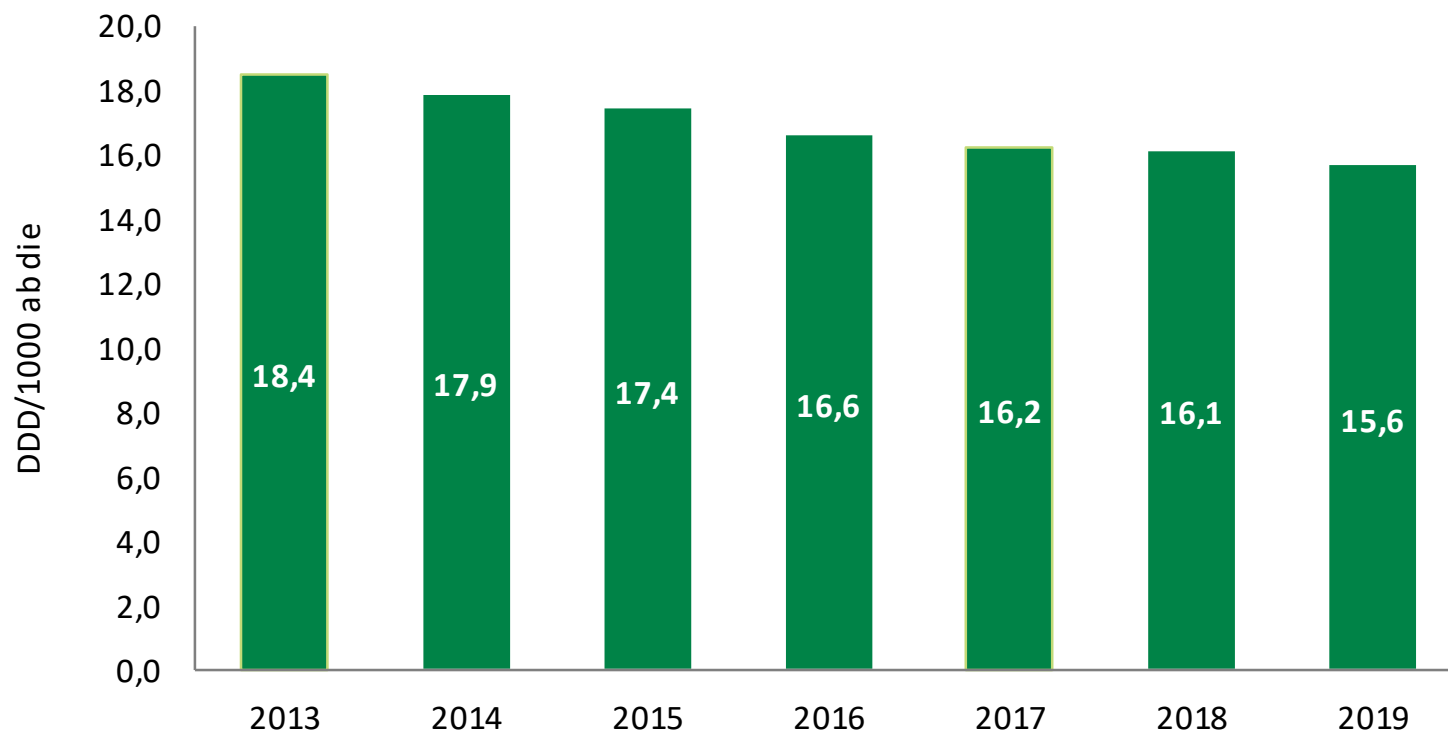


# ASSISTENZA CONVENZIONATA (2019)

4 cittadini su 10 hanno ricevuto almeno una prescrizione di antibiotici



## ANDAMENTO TEMPORALE CONSUMO ANTIBIOTICI (CONVENZIONATA)



	$\Delta\%$ 19-18	$\Delta\%$ 19-16
<b>ITALIA</b>	<b>-3,0</b>	<b>-5,8</b>
Nord	-3,0	-4,0
Centro	-1,1	-4,1
Sud	-3,9	-8,3

Obiettivo PNCAR:  
riduzione >10%  
(2020-2016)





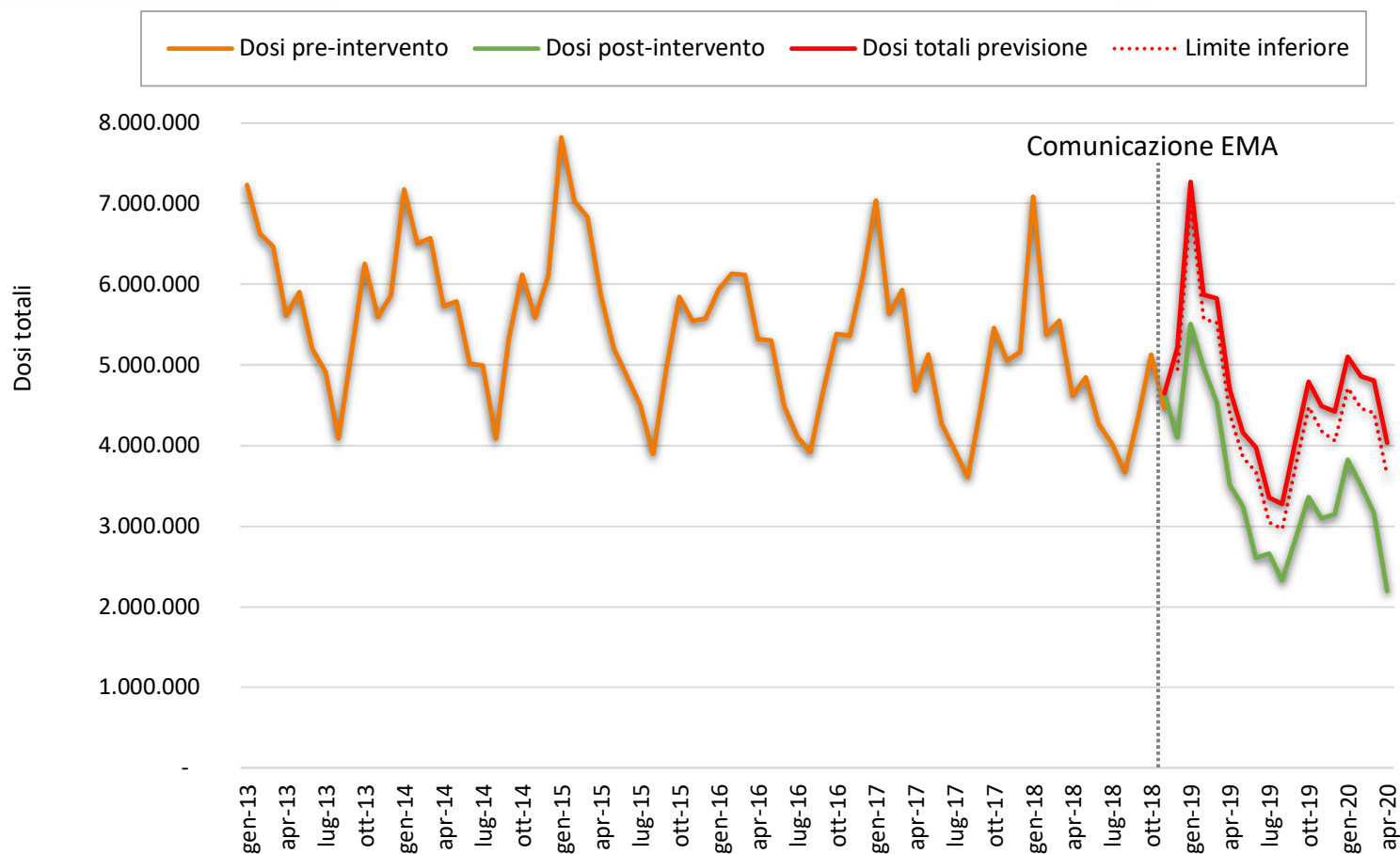


## USO DEGLI ANTIBIOTICI IN PEDIATRIA (<14 anni) CONVENZIONATA, 2019

	<b>TOTALE</b>	Penicilline ampio spettro	Ass. penicilline incl. inibitori beta-lattamasi	Cefalosporine	Macrolidi	Altro
<b>Prescrizioni per 1000 bb</b>	<b>1.013</b>	194	394	221	185	19
$\Delta\%$ 19-18	<b>0,3</b>	10,4	-1,1	-3,1	-1,0	-8,4
<b>Confezioni per utilizzatore</b>	<b>2,6</b>	2,0	1,9	2,0	1,6	2,0
$\Delta\%$ 19-18	<b>&lt;0,005</b>	1,8	-0,4	-1,0	-1,5	-0,8
<b>Prevalenza d'uso (%)</b>	<b>40,9</b>	9,8	21,4	11,5	12,1	1,0
$\Delta\%$ 19-18	<b>-0,2</b>	-7,7	-0,9	-0,3	0,0	-9



# IMPATTO DECISIONE EMA SU CONSUMO FLUOROCHINOLONI

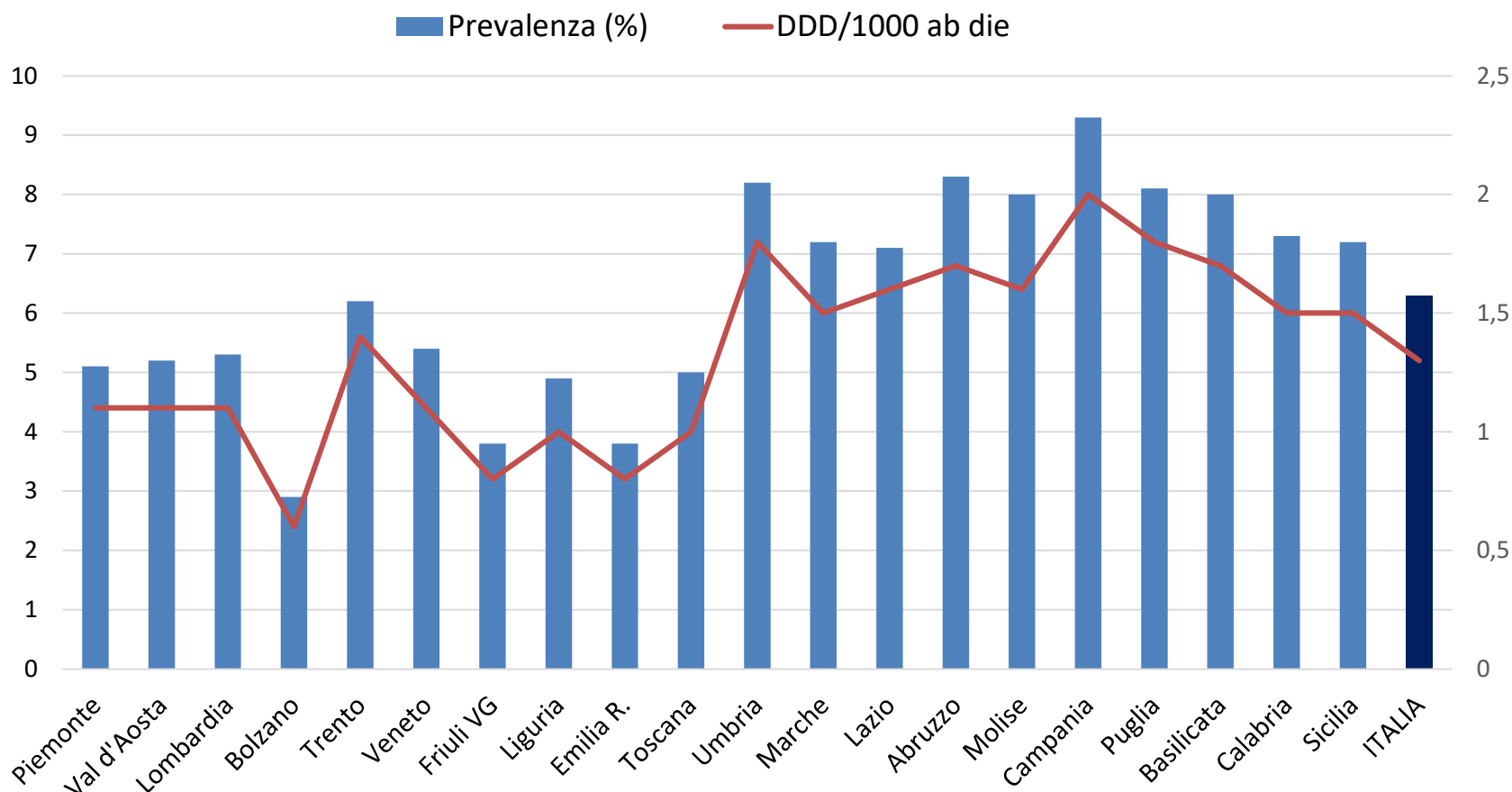


	$\Delta\% 19-18$	$\Delta\% 19-16$
<b>ITALIA</b>	<b>-27,1</b>	<b>-33,2</b>
Nord	-29,9	-35,7
Centro	-27,6	-34,5
Sud	-24,6	-30,4

Obiettivo PNCAR:  
riduzione >10%  
(2020-2016)



# USO FLUOROCHINOLONI NELLE DONNE (20-59 ANNI)

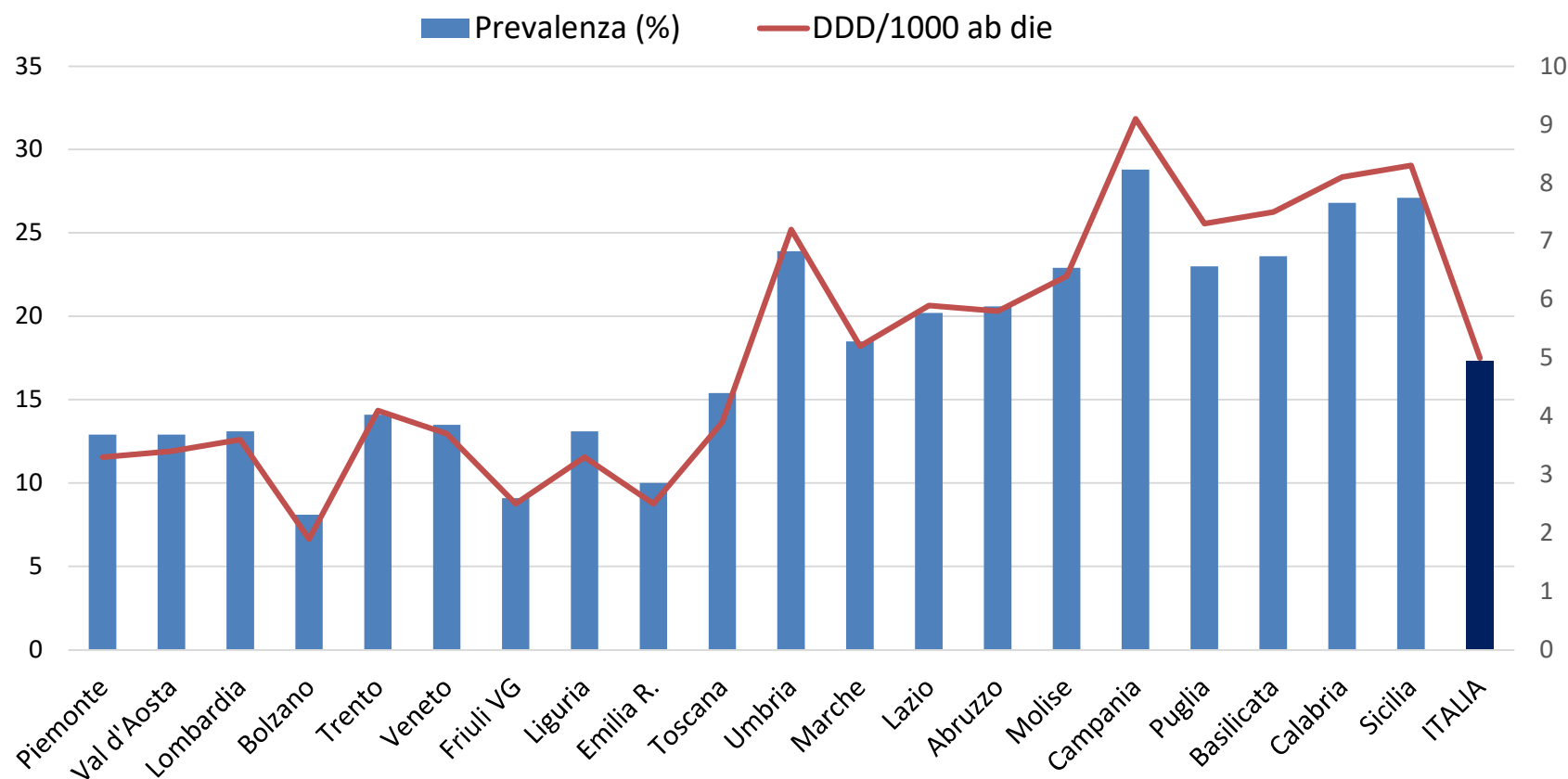


	Prevalenza d'uso	DDD/1000 ab die
<b>ITALIA</b>	<b>-24,7</b>	<b>-27,6</b>
Nord	-27,3	-29,4
Centro	-25,1	-27,9
Sud	-22,1	-25,7

Convenzionata  
Δ% 19-18



# USO FLUOROCHINOLONI NEGLI ANZIANI (≥75 ANNI)

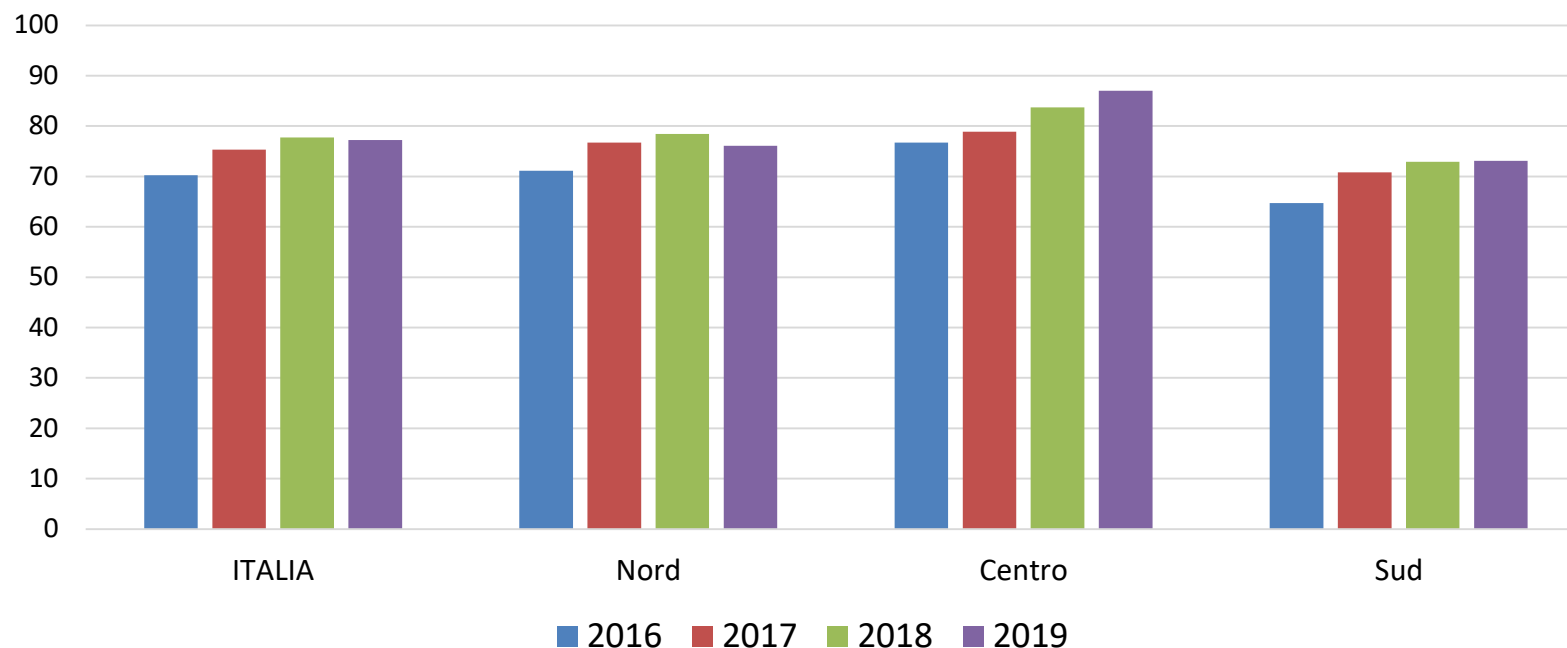


	Prevalenza d'uso	DDD/1000 ab die
<b>ITALIA</b>	<b>-22,9</b>	<b>-27,8</b>
Nord	-26,1	-29,9
Centro	-23,8	-28,9
Sud	-19,5	-25,5

Convenzionata  
Δ% 19-18

# CONSUMO ANTIBIOTICI IN AMBITO OSPEDALIERO

## DDD/100 gg degenza



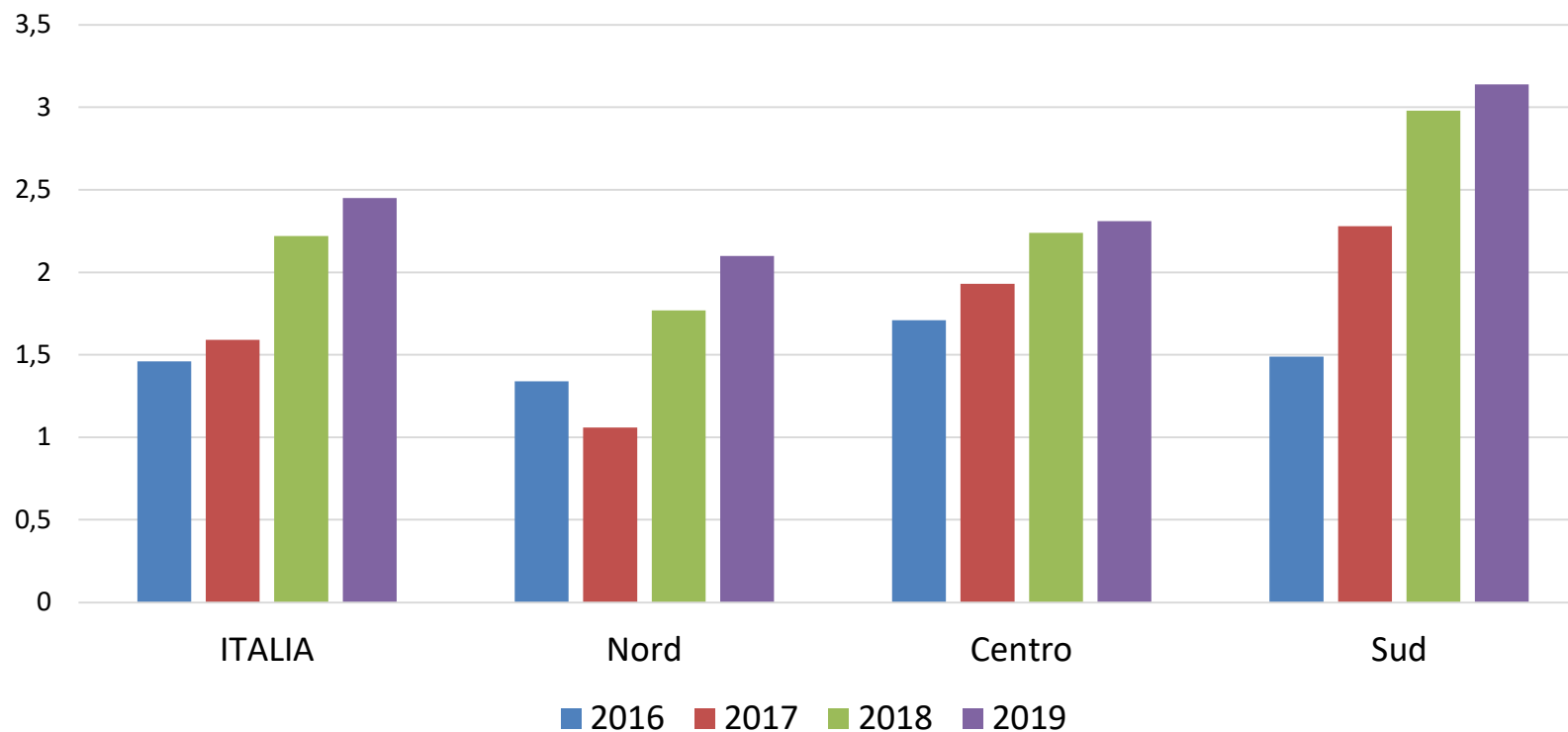
	2019	$\Delta\%$ 19-18	$\Delta\%$ 19-16
ITALIA	77,2	-0,7	9,9
Nord	76,1	-2,9	7,0
Centro	87,0	4,0	13,4
Sud	73,1	0,3	13,0

Obiettivo PNCAR:  
riduzione >5%  
(2020-2016)



# CONSUMO CARBAPENEMI IN AMBITO OSPEDALIERO

DDD/100 gg di degenza



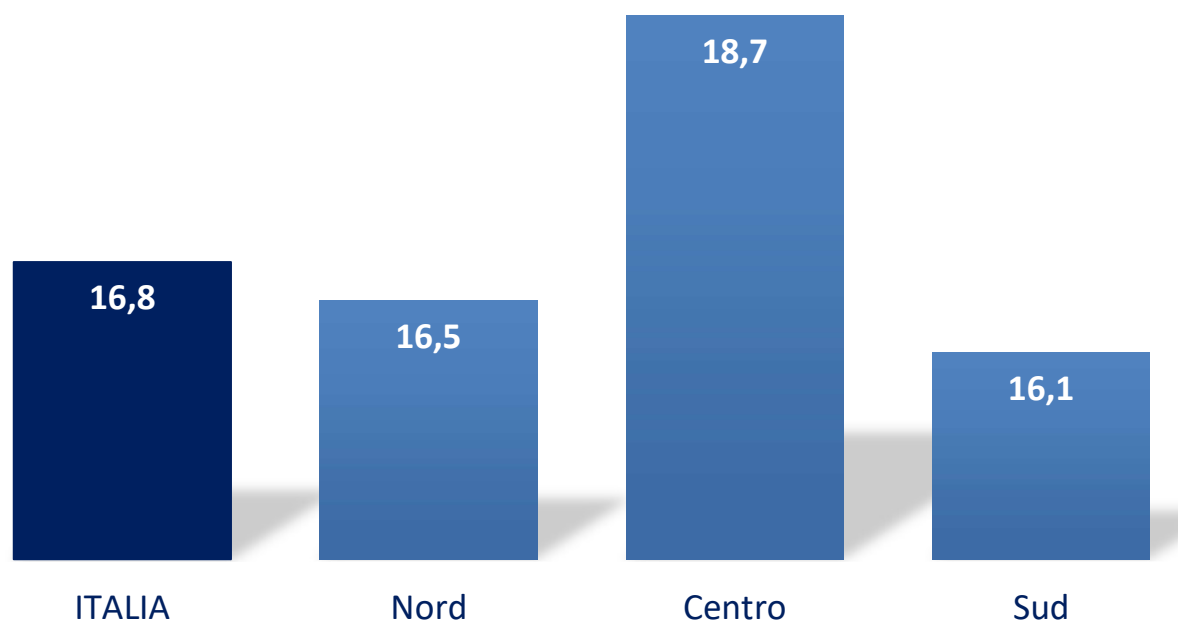
	<b>Δ% 19-18</b>
<b>ITALIA</b>	<b>10,1</b>
Nord	18,2
Centro	3,4
Sud	5,3

Meropenem  
Ertapenem  
Cilastina/imipenem



## CONSUMI DI ANTIBIOTICI RILEVANTI PER TERAPIA INFEZIONI MDR (ASSISTENZA OSPEDALIERA, 2019)

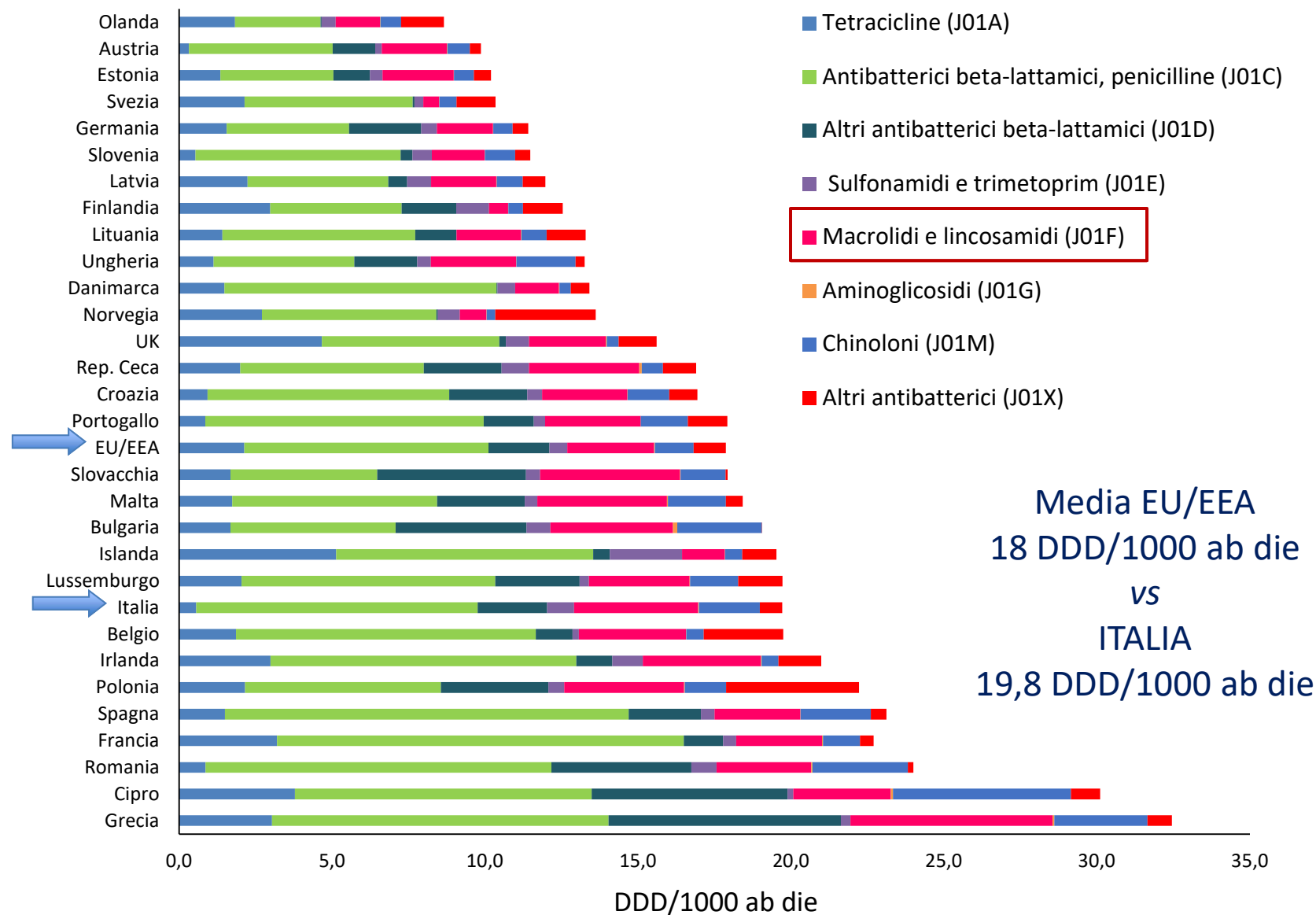
DDD/100 gg di degenza



21,8% consumo ospedaliero  
+15% rispetto a 2018

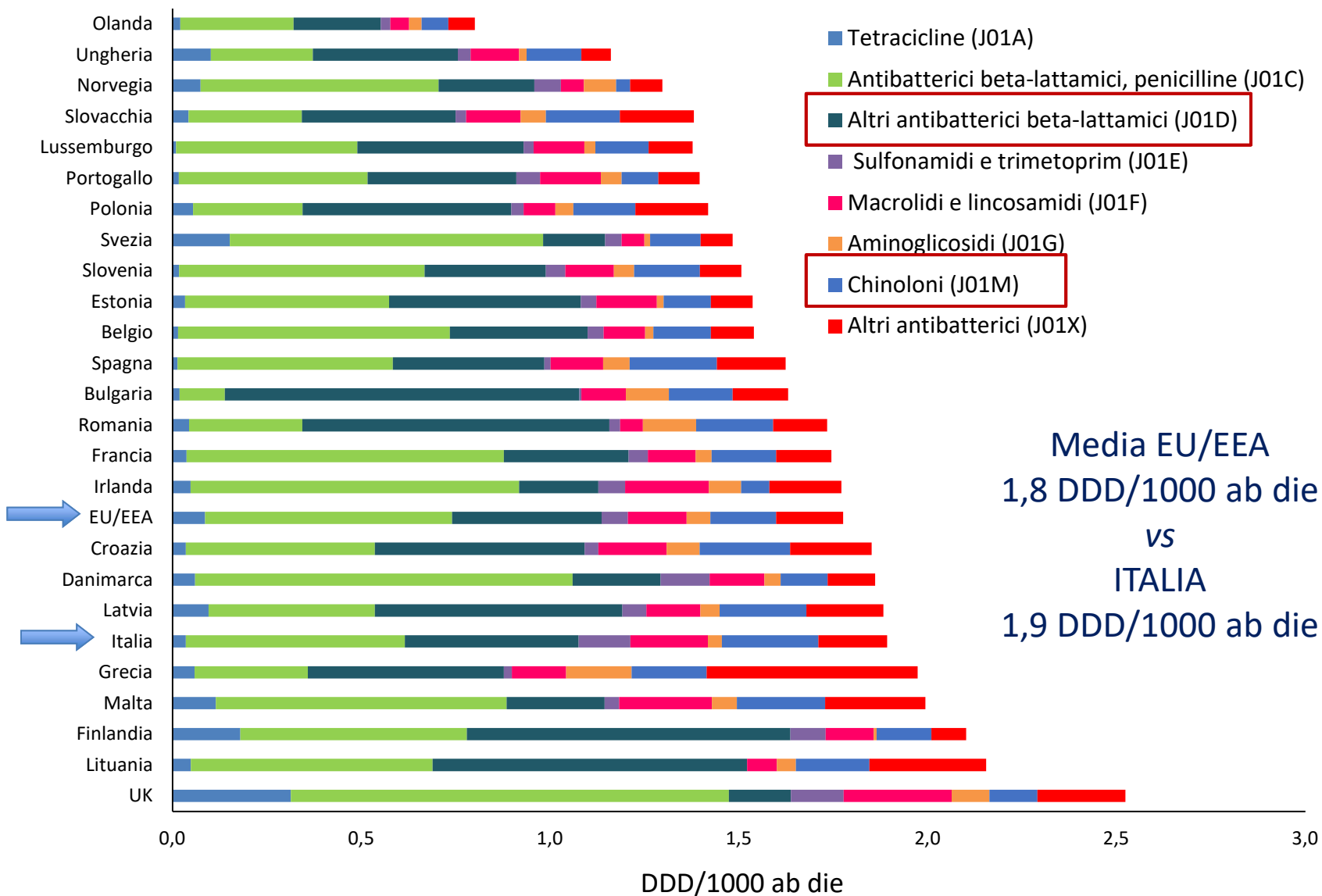


# CONSUMO TERRITORIALE NEI PAESI EU/EEA NEL 2019





# CONSUMO OSPEDALIERO NEI PAESI EU/EEA NEL 2019



# KEY MESSAGE

- Gli antibiotici hanno rappresentato il **3,6% della spesa e l'1,5% dei consumi SSN** in Italia nel 2019
- **Consumo complessivo stabile, ma ancora superiore a media europea** (territoriale: 19,8 DDD ITA vs 18,0 DDD EU/EEA, ospedaliero: 1,9 DDD ITA vs 1,8 DDD EU/EEA)
- Assistenza **convenzionata**: consumi in riduzione nel periodo 2016-19 (-5,8%)
  - riduzione consumo per fluorochinoloni (-33,2%)
  - aumento consumo cefalosporine orali (+9,1% nel 2019)
- Assistenza **ospedaliera**: consumi in aumento nel periodo 2016-19 (+9,9%)
  - riduzione consumo fluorochinoloni (-32,3%)
  - aumento consumo carbapenemi (+10,1% nel 2019)
- Ampia **variabilità regionale** per consumi e tipo di antibiotico utilizzato (consumi più elevati al Sud rispetto al Centro e al Nord Italia)

Filomena Fortinguerra  
f.fortinguerra@aifa.gov.it

w w w . a i f a . g o v . i t

